

# RESULTADOS DE LOS MODELOS DE TRÁFICO DE LA ZBE Y COMPARACIÓN CON LA SITUACIÓN ACTUAL

## ÍNDICE

<b>1</b>	<b>Modelo en la HPM .....</b>	<b>2</b>
<b>2</b>	<b>Modelo en la HPT .....</b>	<b>4</b>
<b>3</b>	<b>Modelo en la HV .....</b>	<b>6</b>
<b>4</b>	<b>Modelo en el Resto de Horas .....</b>	<b>8</b>

## 1 Modelo en la HPM



Figura 1. Flujo (veh/h) resultante en el modelo de la HPM para la Hipótesis futura

Fuente: Elaboración propia

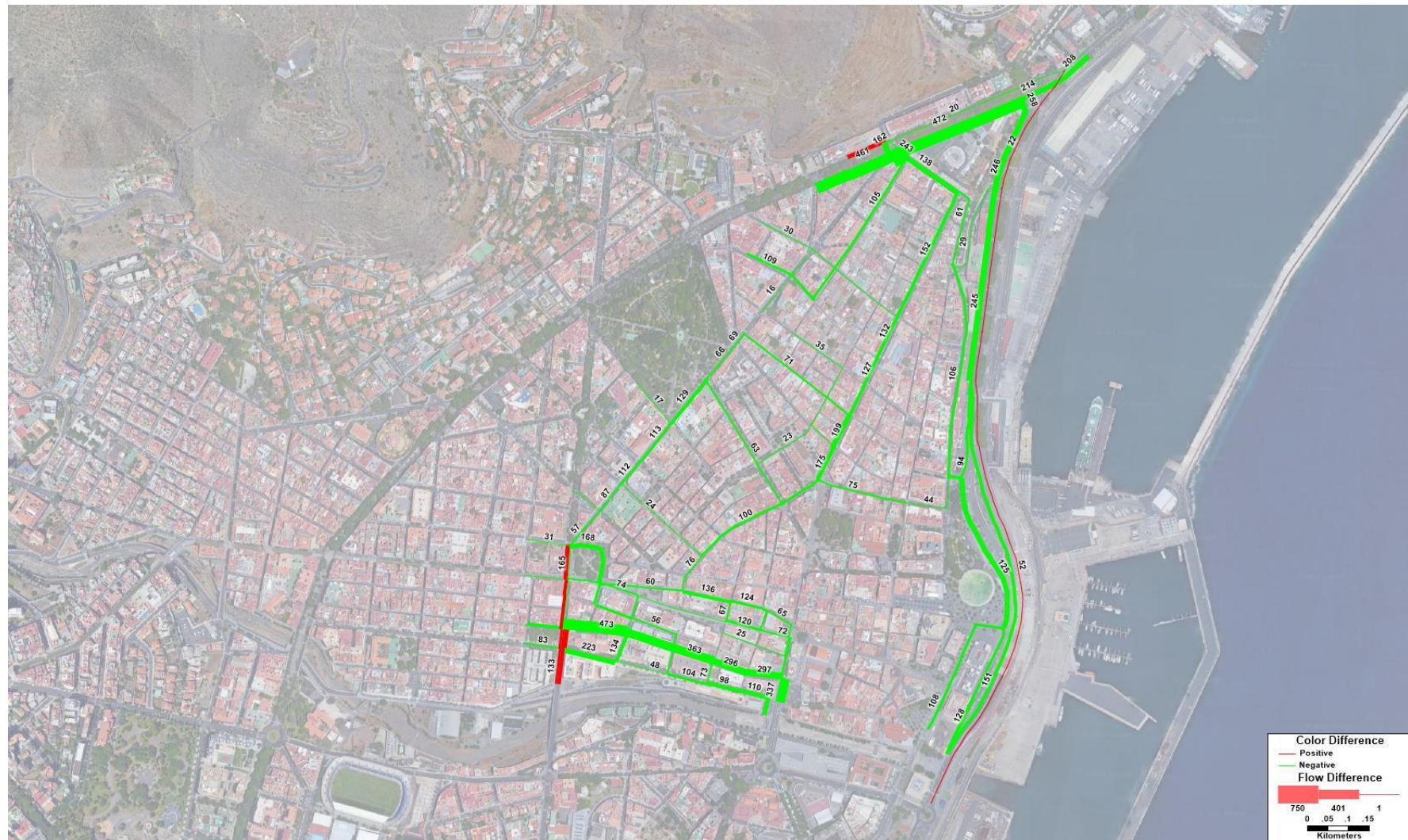


Figura 1. Flujo (veh/h) resultante en el modelo de la HPM para la Hipótesis futura

Fuente: Elaboración propia

## 2 Modelo en la HPT



Figura 2. Flujo (veh/h) resultante en el modelo de la HPT para la Hipótesis futura

Fuente: Elaboración propia



Figura 3. Flujo (veh/h) resultante en el modelo de la HPT para la Hipótesis futura

Fuente: Elaboración propia

### 3 Modelo en la HV



Figura 4. Flujo (veh/h) resultante en el modelo de la HV para la Hipótesis futura

Fuente: Elaboración propia

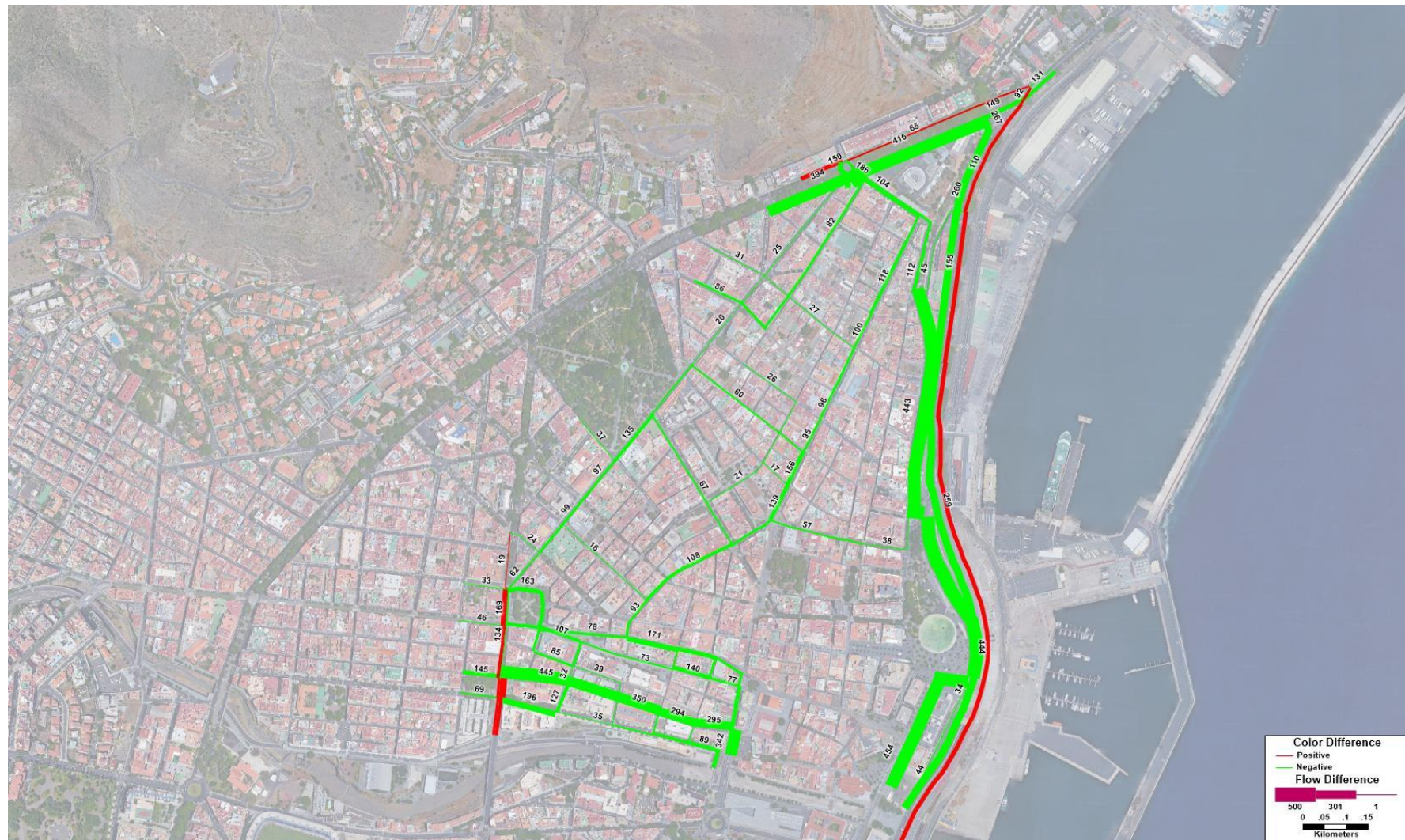


Figura 5. Flujo (veh/h) resultante en el modelo de la HV para la Hipótesis futura

Fuente: Elaboración propia

## 4 Modelo en el Resto de Horas<sup>1</sup>



Figura 6. Flujo (veh/h) resultante en el modelo del Resto de Horas para la Hipótesis futura

Fuente: Elaboración propia

<sup>1</sup> Los resultados para este periodo horario para la Hipótesis Futura son idénticos a los de la Situación Actual ya que la ZBE no estaría en funcionamiento durante las horas nocturnas del día.





Figura 7. Flujo (veh/h) resultante en el modelo del Resto de Horas para la Hipótesis futura

Fuente: Elaboración propia